

1.5億画素カメラを 活用した 点検業務効率化ソリューション



現場の撮影からレポート作成まで、まとめてサポート



カメラ製造元
PHASE ONE フェーズワンジャパン株式会社
 〒102-0093 東京都千代田区平河町2-7-2 VORT永田町8F
 TEL: 03-6256-9682 FAX: 03-6256-9685

お問い合わせ先
JEPICO 株式会社ジェピコ
 〒169-0074 東京都新宿区北新宿2-21-1 新宿フロントタワー34F
 TEL: 03-6362-0316 EMAIL: jepico_HSP@jepico.co.jp

1.5億画素カメラシステム

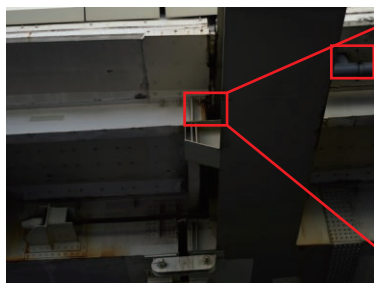
1億画素から更なる進化を果たした1.5億画素産業・空撮用カメラシステム
 航空撮影／測量／地上およびドローンによる空中からの構造物の点検・検査など
 多彩なアプリケーションに特化した超高解像度カメラ。
 新製品 iXM150Fは、最新の裏面照射型中判フルサイズセンサーを使用し、
 高感度特性に加え、広いダイナミックレンジを実現！

新製品



iXM RS150F

▼高架下の逆光撮影画像も
 暗部を持ち上げて詳細確認！



▼広範囲を1枚で撮影し、0.05mmのスケールを確認可能！

通常の一画レフカメラでは、複数枚撮影する必要がある範囲を
 PhaseOneカメラでは、1枚で撮影し工数削減&同等の解像度を実現！



3次元管理台帳

構造物の劣化箇所を3次元モデルでわかりやすく表示・管理。必要な部分だけのサポートからトータルサポートまで、ワンストップで対応いたします！

ドローンフライトコンサル(事前調査)



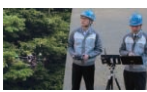
フライト現場の事前調査から危険点の抽出、フライト・撮影方式の提案などを行います。

ドローンフライト計画・設定



スケジュール、飛行ルート的设计や、関連法令に準拠した安全体制の確保を行います。

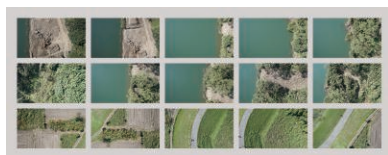
ドローンフライト(空撮)



当社独自のチェックリストに基づき、徹底した安全管理のもとドローンのフライト・空撮を行います。

データ加工・分析

空撮データを基に3次元データをスピーディに作成します。i-Construction*で求められる高精度のデータや、劣化診断に必要なデータ、CADソフトでの利用が可能なデータなど、用途に合わせてさまざまなデータを作成します。併せて分析も可能です。



データ保管・管理

「ドローン運用統合管理センター」にてプロジェクト管理・機体/カメラ管理・フライト管理など、加工前・加工後のすべてのデータをセキュアに一括管理することができます。



ドローン運用統合管理センター

OSMO コーティング (石材用)

特殊フッ素ポリマーが配合された高い浸透性能を有する特殊コーティング塗料。優れた撥水 / 撥油 / 汚防性能を発揮！路面やトンネル内部など石やコンクリートで造られた全てに施工可能！

