

GLQ_Plus mini Lidar system



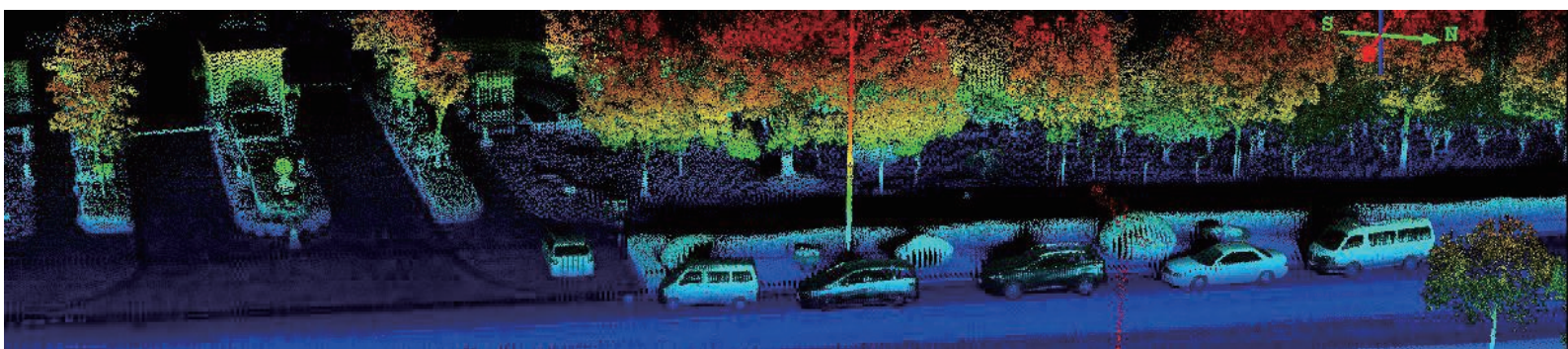
- 400khz, 8 lasers
- 200m range
- 360° FOV
- 5-20hz scanning speed
- MEMS IMU
- 20mp calibrated camera
- Intelligent control system
- Easy to operation, one button to start
- Weighs only 2 kg, easy to transport
- point density up to 200+pts/m2
- Easy to mount, suitable for most drones
- Support real time 3D RGB laser function

アプリケーション例

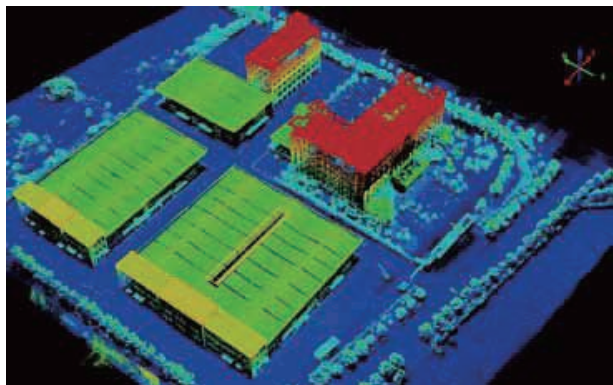
- 送電線の点検
- 小規模エリアでの短時間 3D モデリング
- 密林エリアでの地形モデリング
- 農地エリアでの高精度な地形モデリング
- 短時間で正確な体積計算
- 史跡のデジタル化
- その他の回廊地帯でのマッピング

GLQ_Plus は M8 レーザスキャナー、IMU/GPS、20mp カメラ Geo コントローラーで構成している計測用小型 LiDAR システムです。2kg の軽量サイズで様々なドローンや移動体のプラットフォームに適しています。この小型 LiDAR システムは、送電線の点検、露天掘鉱山モデリング、不規則な体積を計算する等など、小規模エリアや回廊地帯のマッピングアプリケーションに使用できます。ドローンが飛行した後、Geo LAS は短時間で 3D 点群を出力することが可能です。

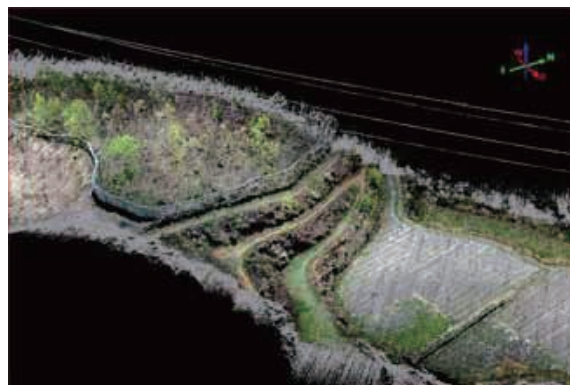
更に、Geo-RT は必要に応じ、リアルタイムで点群ソリューションを提供することが可能です。GLQ は安価且つ、取り扱いが簡単な高精度 3D モデリング向けの LiDAR ソリューションです。



Sample data



建物の点群データ



RGB 値を追加した送電線の点群データ

GLQ_Plus Technical Parameters

| Item | Specification |
|-----------------------------|-------------------------------------|
| Laser class | 1 class, eye safe |
| Wave length | Near Infrared |
| Laser beam divergence angle | 3 mrad |
| Scanning range | Up to 200m (80% reflectivity) |
| Scanning angle | User selectable to 360deg |
| Pulse rate | 400KHz |
| Point density | Up to 200+pts/m ² |
| Scanning mechanism | Rotating laser head |
| Pitch/Roll accuracy | 0.05 deg |
| Heading accuracy | 0.10 deg |
| Recording media | Win 8 system controller |
| Storage capacity | 128GB |
| Single scanning swath | Up to 200m |
| Image sensor type | CMOS APS-C |
| Image dimension | 20.1MP |
| Effective operating range | conductors: 40m/other objects: 120m |
| Voltage | 12 - 30V |
| Power consumption | 57W (Max.) |
| Dimension (L×W×H) | 216mm×154mm×119mm |
| Weight | 2kg |
| Working temperature | - 20°C to 60°C |
| Storage temperature | - 40°C to 70°C |

Note: 全ての仕様は予告なく変更される場合がございます。

製造元



販売代理店



www.jepico.co.jp

本 社

〒169-0074
TEL : 03-6386-0611

東京都新宿区北新宿2-21-1
FAX : 03-5386-8234

新宿フロントタワー

名 古 屋 支 店

〒461-0001

愛知県名古屋市中区泉2-27-14

東海関電ビル

TEL : 052-930-6116

FAX : 052-930-6118

大 阪 支 店

〒532-0003

大阪府大阪市淀川区宮原1-1-1

新大阪阪急ビル

TEL : 06-7662-9048

FAX : 050-3153-0020