

防爆形 LED 照明器具

- ゾーン1・2対応
- 型式検定合格品
- IEC規格整合(国際整合防爆指針)適合

こだわりの3性能

軽量

軽量

ブラケット形でも11.1kgの軽量化を実現。

高演色

高演色 (Ra80)

平均演色評価数80を実現。対象物の色目がより自然に。

省エネ

高効率

125.0lm/Wの高効率を実現。従来の水銀灯に比べて、消費電力を約78%以上削減。

切替・新設時の施工性UP

色味を問う検査作業等にも適応

ランニングコスト大幅削減

ゾーン1
ゾーン2
対応

防爆構造

防爆適用場所の90%を占める、危険場所ゾーン1、ゾーン2の両方に対応。

長寿命

60000時間の長寿命

LEDモジュールの寿命は、60000時間。^{*1}メンテナンスのコストを大幅削減。

※1：モジュール寿命は、製品の寿命を保証するものではありません。照明器具の適正交換時期は、8～10年になります。

高天井形

水銀灯 400W 相当

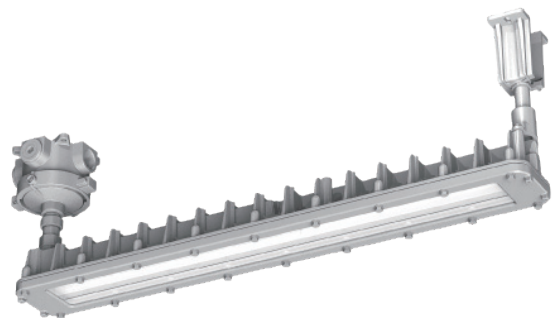
水銀灯からの置き換えで作業環境を改善します。ゾーン1・2だけでなく、水素ガスを含む幅広い爆発性ガスの発生する場所にも対応しています。



蛍光灯代替形

FHF32×2灯相当

蛍光灯器具からの置き換えが可能です。500, 800mmの取り付けピッチに対応可能で、リニューアル施工時の工数を削減できます。



オプション

投光器タイプやポール灯としてご使用いただくために各種取り付けキットを取り揃えております。



ポールホルダ



取付姿勢自在化キット

自家発電機では補えない明かりとして 備蓄倉庫や避難中のお客様の明かり確保に!!

防災用Nuシリーズと非常用照明器具の違い

防災照明きちんと点検していますか？ 30分の非常点灯だけで大丈夫ですか？

項目	防災用Nuシリーズ	非常用照明器具 (非常灯)
法規制関係-1	電気用品安全法	電気用品安全法
法規制関係-2	建築基準法で定める「非常用照明器具」ではありません。 ※ 本製品を設置したとしても法令で定める「非常用照明器具」を設置したことにはなりません。	建築基準法に則った"非常用照明器具"として設置 ・設備の設置・維持義務 ・設備の設置届出、及び検査義務 ・設備の点検、及び報告義務 ・規定違反時、罰金等措置あり
認定関係	(一社) 防災安全協会 (推奨品認証に向けて申請中)	(一社) 日本照明工業会
非常点灯時間	最大10時間※1 ※滞在のためのあかり	30分以上 ※避難のためのあかり
蓄電池	リン酸鉄リチウムイオン電池 ・高い安全性※2 ・過充電 / 過放電に強い※2 ・長寿命 (通常のリチウムイオン電池の6倍)	ニッケル水素電池 ・非常用照明器具の電池として JIS 規格 ・制御回路不要で、かつ安価
配線方法	通常2線式配線でスイッチも設置可	常時充電のための専用回路必要
非常点灯操作	EPSS 送信機にて ON/OFF 操作可能	非常停電時 連続点灯

※1 蓄電池の充電状況や劣化状態、ご使用状態により点灯時間が異なります。 ※2 通常のリチウムイオン電池に対して

こんな場面で活躍

地域への貢献 / なくてはならない存在 / 社会インフラとしての使命

社会インフラとして
さりげなく・無意識に・頼りになる防災用Nuシリーズ

被災時の長時間滞在を支援



販売代理店

株式会社 **ジエピコ**

〒169-0074 東京都新宿区北新宿2-21-1 新宿フロントタワー34F
TEL : 03-6362-0316 MAIL : lighting_info@jepico.co.jp